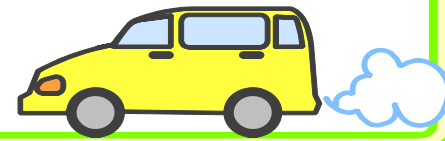




小規模でアットホームな雰囲気

の
デイケアです。自分のペースにあった1日をゆっくり
過ごして頂けます。

また理学療法士や言語療法士等が個別に対応し、
本人の状態に合わせたリハビリを
実施しています。



利用案内

利用できる方 要支援1・2 要介護1～5の認定を受けている方

営業日時 月曜日～金曜日（土、日、祝日、年末年始はお休みとなります）
午前9時50分～午後4時00分

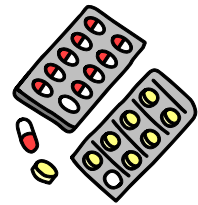
利用定員 1日20名

持ち物 入浴後の着替え、入浴後の着替えを入れるビニール袋
（入浴時のバスタオル等はこちらで用意します）
内服薬・外用薬（昼食時内服している薬のある方）
連絡ノート（初回利用時にお渡しします）
紙オムツ（使用されている方）
※持ち物にはすべて名前を記入してください



《初回利用時》

介護保険証、医療保険証、お薬の説明書
※介護保険の更新や住所の変更等により保険証に変更が
あった場合は、事務所へ提出して下さい。



デイルーム

デイケアの一日の流れ

9:00 送迎
（ご自宅までお迎えに伺います
車椅子をご利用の方はリフト車で送迎致します）

9:50 病院到着
健康チェック（体温・血圧・脈拍測定）
入浴
（スタッフの介助にて安心して入浴ができます
車椅子浴・機械浴も対応しています）
趣味活動 作品作り



11:30 食事（管理栄養士による個々に対応した食事の提供をしています
食後にコーヒーやお茶などお好みに飲んでもいただけます）

13:00 リハビリテーション（詳細は別紙参照）
レクリエーション 行事
（おやつ作り、お誕生日会等を実施しています）

15:00 おやつ・水分補給

15:30 集団体操

16:00 送迎



※ リハビリや入浴時間を変更することがあります
※ 道路状況などにより送迎時間に多少のずれがありますので
ご了承ください



手作りおやつ

1日体験利用について

自宅までの送迎、入浴、食事、簡単

なりハビリを体験して頂けます

ご希望の方はケアマネジャーを通じて

お問い合わせください。